



Ámbito Medioambiental.



Ámbito Medioambiental

Nuestros comportamientos están orientados a demostrar nuestro respeto hacia el medio ambiente, es por ello que identificamos los impactos ambientales generados a través de nuestro ciclo del negocio para gestionarlos, minimizar los aspectos adversos y promover el uso adecuado de los recursos.

Gestión Ambiental en Seguros Bolívar

Desde el 2006 implementamos nuestro sistema de gestión ambiental basado en los estándares definidos por la norma ISO 14001 y en la cual nos certificamos en el año 2009. Este sistema nos ha permitido enfocarnos en las acciones conducentes para reducir los impactos que generan nuestras operaciones y abordar nuestra gestión ambiental desde la disminución del consumo de energía, agua e insumos, la correcta disposición y manejo de residuos e impactos producidos en nuestras actividades.

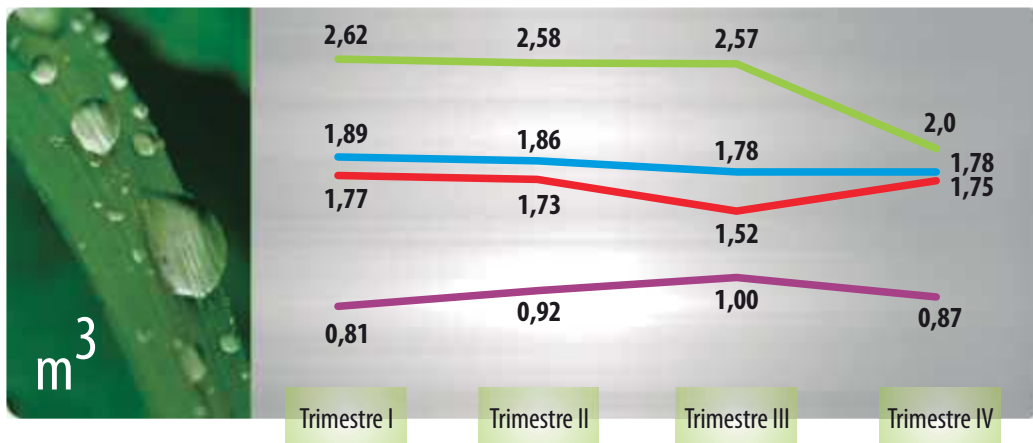


Uso eficiente de agua

Seguros Bolívar consciente de la importancia que tiene el agua, ha implementado diversas acciones conducentes a que sus funcionarios la utilicen de manera más eficiente y razonable, apoyándose en la tecnología que le permita un mejor servicio con menos uso de agua.

Gracias a la implementación del Programa de eficiencia y ahorro del agua, pudimos establecer porcentajes de disminución por año y de consumo por persona, a través del monitoreo mensual de las facturas de cobro de este servicio, que a su vez nos permite establecer los correctivos necesarios cuando se identifica el mal uso de este importante recurso.

Durante 2010 se consumieron 45.868 m³ y en el 2011 el consumo fue de 36.797 m³, que representa una disminución del 20%. Actualmente un colaborador consume 0,93 m³/trimestre versus 1,29 m³/trimestre en el 2010.



- 2008
- 2009
- 2010
- 2011



Uso eficiente de la energía.

Con el Programa de eficiencia y ahorro de energía se han implementado medidas conducentes a reducir el consumo de energía a través del uso de lámparas fluorescentes, balastros y luminarias más eficientes, el aprovechamiento de la luz natural y la instalación de sensores de movimiento que permiten que las luces se enciendan cuando las áreas se encuentran ocupadas, entre otras medidas.

Gracias al monitoreo mensual que se realiza, se pueden identificar cambios de consumo y las posibles fugas en el sistema.

Durante el 2011 se incluyeron nuevas oficinas para su medición identificando que Seguros Bolívar consumió 4.046.449 Kwt, lo que representa una disminución de 1%, respecto a 2010. Actualmente el consumo por persona es de 89,5 Kwt/ trimestre, frente a los 118,45 Kwt/ trimestre en el 2010.

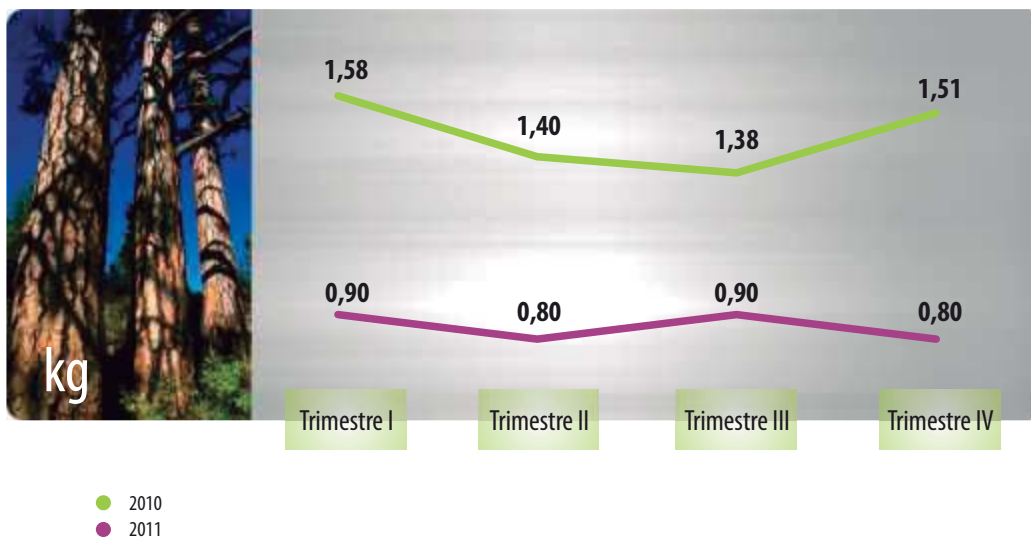


Uso eficiente del papel

Con el Programa de reciclaje y uso eficiente del papel hemos cambiado los hábitos de nuestros funcionarios promoviendo el uso del papel por ambas caras al imprimir y en la toma de notas, el fomento de la comunicación a través de medios electrónicos, promoviendo la cultura del reciclaje, ubicando canecas de color verde y gris en las áreas de trabajo y garantizando la separación de los residuos.

Como resultado de la gestión, durante 2011 el promedio de consumo por colaborador fue de 0,8 Kg/trimestre frente a 1,51 Kg/trimestre en el 2010.

Durante 2011 se reciclaron 33.190 Kg. frente a los 38.460 Kg. del 2010 este valor bajó con respecto al año anterior debido a la disminución de los consumos de uso de papel en las oficinas los cuales han sido aprovechados por fundaciones y cooperativas de trabajo, integradas por personas de bajos recursos.



Generación y Disposición de Residuos Peligrosos

El manejo integral de los residuos peligrosos (hospitalarios, tubos fluorescentes, tóners y los originados por salvamentos), siguen siendo una de las prioridades de Seguros Bolívar para prevenir:

- La generación de gases de efecto invernadero, los cuales aumentan la temperatura, el deshielo de los polos y las afecciones al sistema respiratorio de los seres humanos.
- La contaminación del agua que acaba con la micro fauna que habita en ella (lombrices, bacterias, hongos, musgos, insectos, etc.), lo cual genera el proceso de desertificación del suelo.

En 2011 se enviaron 89.442 Kg. a disposición final y en 2010 2.255 Kg evitando que estos terminaran en rellenos sanitarios, se disponen así mismo los residuos generados por los salvamentos.

Generación y Disposición de Residuos Electrónicos

Con el Programa de Gestión Integral de Residuos hemos desarrollado una estrategia que separa, almacena, transporta, aprovecha y dispone, con proveedores autorizados por las autoridades ambientales, los metales generados por equipos electrónicos. Gracias a esta gestión se recupera entre el 50 y 55% de estos materiales.

Seguros Bolívar durante el 2011 recuperó o recicló 9.477 Kg por parte de los proveedores encargados de la disposición final frente a los 8.198 Kg del 2010.



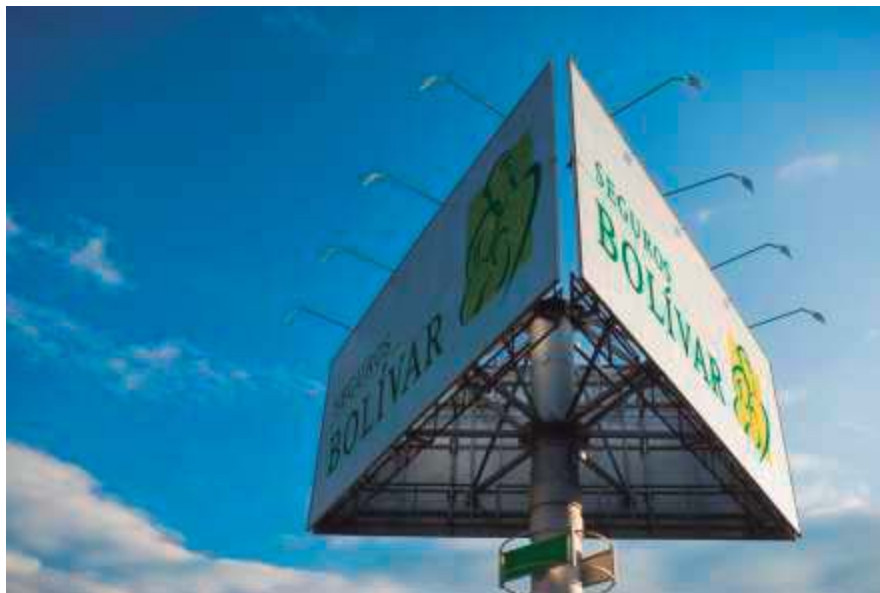
Generación de Vertimientos

Para los vertimientos se construyeron sistemas de tratamiento para entregarlos de manera apropiada, asegurando con ello su control. Periódicamente se analiza la calidad fisicoquímica del agua para verificar el funcionamiento del procedimiento realizado.

Los residuos líquidos generados por las actividades de los Centros Médicos se almacenan y se disponen adecuadamente evitando así que vayan al alcantarillado.

Publicidad Exterior Visual

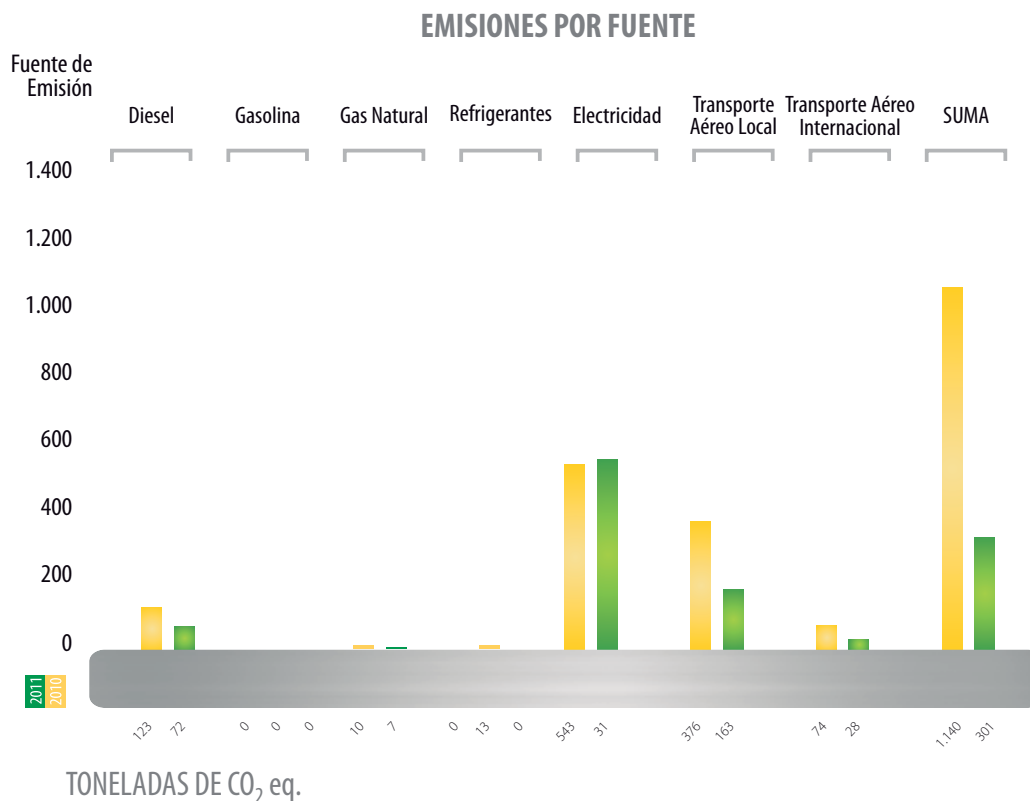
Seguros Bolívar busca un equilibrio con los elementos paisajísticos y urbanos donde tenemos expuestos nuestros avisos publicitarios. En la actualidad los avisos cumplen al 100% con la normatividad en cada ciudad.



Medición Gases Efecto Invernadero

Empezamos este proyecto porque estamos convencidos que los números nos han sensibilizado muy poco sobre lo que podríamos hacer para que las futuras generaciones disfruten de la naturaleza que hoy nos rodea. Hace cinco años parecía una historia lejana el cambio climático de nuestro país, hemos podido observar el fenómeno del niño con temperaturas más elevadas a lo acostumbrado y el fenómeno de la niña con fuertes lluvias que han ocasionado inundaciones y grandes desastres naturales ocasionados por los cambios de clima.

Pensábamos que como compañía aseguradora era muy poco lo que podíamos contaminar, sin embargo, nos pusimos en la tarea de medir nuestras emisiones de carbono y establecer estrategias de minimizar y compensar nuestra contaminación, de ahí nació "HUELLA VERDE".



¿Qué hemos hecho para reducirlo?

- Luego de realizar el correspondiente diagnóstico sobre el estado y funcionamiento de los aires acondicionados ubicados en las diferentes oficinas de nuestra organización, se evidenció que la mayoría de estos equipos funcionan con gas refrigerante R22, considerado altamente contaminante para el medio ambiente, dado que daña la capa de ozono y contribuye a la generación de gases efecto invernadero, aumentado así, el calentamiento global. Seguros Bolívar ha iniciado el proceso de sustitución de estos equipos para disminuir el impacto causado por estos y remplazándolos por sistemas que contienen gas refrigerante R-410A amigable para la capa de ozono.
- Disminuimos los consumos de energía.
- Aumentamos la eficiencia de nuestros vehículos con la utilización de GPS,
- Adecuamos 15.000 m2 con ventilación natural y eficiencia lumínica.
- Hemos participado en actividades de reconocimiento internacional como la hora del planeta generando consciencia en nuestros funcionarios y sus familias.

